

HASZNÁLATI ÚTMUTATÓ

MAXIMA 10L leves melegentartó

A készüléke leghatékonyabb működtetése érdekében olvassa át a használati útmutatót.

A Maxima termékek a legkorszerűbb gyártási technikával készülnek. Egyenként kerülnek ellenőrzésre és tesztelésre. Minden műszaki paraméterük megfelel a nemzetközi előírásoknak.

A Maxima elektromos leves melegentartó különböző levesek és italok melegen tartására használható. A készülék biztonságos, stabil és könnyen használható. A készülék minden alkotó eleme megfelel az élelmiszeripari előírásoknak.

BIZTONSÁGI ELŐÍRÁSOK

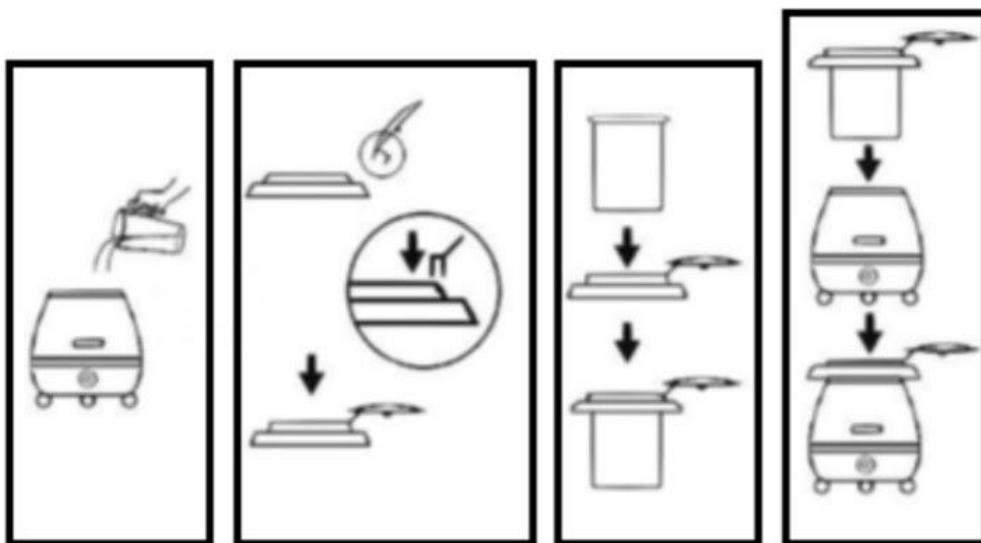
- A helytelen használat a készülék károsodását, a felhasználó sérülését eredményezheti
- A készülék csak arra használható, amire tervezték. A gyártó nem vállal felelősséget a helytelen használatból adódó károkért
- Tartsa távol a készülékét és az elektromos csatlakozót víztől vagy egyéb folyadékoktól.
- Ne távolítsa el soha a készülék védőburkolatát.
- Ne érintse az elektromos csatlakozót nedves vagy vizes kézzel.
- Rendszeresen ellenőrizze az elektromos vezeték épségét. Ha a vezeték sérült, cseréltesse azt ki hivatalos szakszervizben.
- Ne használja a készüléket, ha az leesett, vagy bármilyen módon sérült. Szükség esetén ellenőriztesse és javíttassa azt hivatalos szakszervizben.
- Ne próbálja meg saját kezűleg javítani a készüléket. **Életveszélyes helyzetbe kerülhet.**
- Bizonyosodjon meg arról, hogy az elektromos vezeték nem érintkezik éles vagy forró eszközökkel és tartsa távol nyílt tűztől. Lecsatlakoztatáskor mindig a dugaszt húzza, ne az elektromos vezetékét.
- Használat közben mindig figyeljen a készülékre is.
- Soha ne hagyja a gyerekeket felügyelet nélkül a készülék környezetében.
- Tisztítás, vagy tartós használaton kívüli helyzetben, húzza ki mindig az elektromos kábelt. Ne billentse oldalra a készüléket 45 ° -nál nagyobb szögben.
- **FIGYELEM!** Csatlakoztatott elektromos kábel esetén a készülék mindig áram alatt van.
- A készüléket kizárólag leves és ital melegentartására szolgál!
- A készüléket soha ne a vezetékénél fogva húzza. Szállításkor két kézzel fogja a készüléket a burkolatánál fogva.
- A helyszíni elektromos hálózat meg kell feleljen a készülék elektromos igényeinek.
- Mindig használja a készülék fedelét, a fedőnél ne emelje.

ELSŐ HASZNÁLAT: ellenőrizze, hogy nem sérült-e szállítás közben a készülék.

Bármilyen sérülés esetén jelezze azt azonnal a forgalmazójának és NE használja a készüléket!

- Távolítsa el a csomagolási anyagokat.
- Helyezze masszív felületre a készüléket és szintezze be azt.
- Fordítsa be a készüléket a hőfokszabályzó tekerőgombbal a felhasználó felé.
- Bizonyosodjon meg arról, hogy nincs a készülék közelében semmi hőszugárzó forrás (pl. fűtőtest vagy egyéb melegítő eszköz).
- Bizonyosodjon meg arról, hogy a készülék legalább 10 cm távolságra van minden más tárgytól vagy faltól.
- Helyezze el úgy a készüléket, hogy az elektromos kábel mindig hozzáférhető legyen.
- Takarítsa át a készüléket és kiegészítőit langyos vízzel átitatott puha ronggyal!
- **FIGYELEM!** Ha a készülék túlmelegedett, kapcsolja ki és hagyja azt teljesen kihűlni az újraindítás előtt.

HASZNÁLATI UTASÍTÁSOK



- Töltse fel a készülék belső edényét tiszta vízzel a tartály belső oldalán található maximális vonalig. (1. lépés)
- **FIGYELEM!** Ha túl sok folyadékot öntött a tartályba, távolítsa el előbb a felesleget!
- **FIGYELEM!** A készülék használata közben ellenőrizze, hogy a vízszint nem csökkent-e a minimum alá. Ezt ellenőrizze majd rendszeresen!
- Csatlakoztassa a készülék dugaszát az elektromos hálózathoz.
- Helyezze fel a védőperemet (2. lépés)
- Töltse meg a kivethető üstöt az előzetesen lefőzött levessel, és helyezze be a készülékbe a képen látható módon az alap keretbe (3. lépés)
- Helyezze rá a zárófedelel, annak kis rögzítőfülét csúsztassa a védőperem és a kivethető üst közé (4. lépés).
- Állítsa be a kívánt hőmérsékletet a tekerhető hőfokszabályzó gomb segítségével. A fűtést jelző fény bekapcsol. A kívánt hőmérséklet elérésekor a termosztát kikapcsol.
- **FIGYELEM!** Ne mozgassa a készüléket használat közben!
- Ne érintse a készülék oldalát vagy fedelét csupasz kézzel, ha az bekapcsolt állapotban van, vagy ép meleg folyadék van benne. Használjon védőkesztyűt vagy konyharuhát, ha el kell távolítania a fedelet a melegentartóról!
- Ha étel ömlött a melegentartóra, javasolt annak azonnali tisztítása. Rászáradhat, valamint egyes elemei károsodhatnak.
- Ha a készüléket nem használják, kapcsolja azt ki a hőmérséklet szabályzó nullára való fordításával.
- Ha ismét szükség van rá, ellenőrizze a belső edény vízszintjét, töltse fel a kivethető üstöt levessel, helyezze azt vissza a 3. és 4. lépés szerint, majd állítsa be a kívánt hőmérsékletet.
- **FIGYELEM!** Ne hagyja bekapcsolt állapotban a készüléket hosszú ideig felügyelet nélkül (pl. éjszakára).
- **FIGYELEM!** Ne helyezzen kisebb üstöt vagy edényt a melegentartó víztartájába!
- Ha a készüléket nem használja tartós ideig, húzza ki az elektromos csatlakozót.
- Ha már nincs szüksége a melegentartó készülékre, tisztítsa el azt a "Tisztítás és karbantartás" fejezet utasításai szerint.

TISZTÍTÁS ÉS KARBANTARTÁS

- Minden tisztítás vagy karbantartás előtt húzza ki az elektromos csatlakozót!
- Minden tisztítás vagy karbantartás előtt, hagyja előbb lehűlni a készüléket. Védőkesztyűvel vagy konyharuhával óvatosan eltávolíthatja a leveses üstöt, majd ha a fűtővíz is lehűlt, óvatosan kiönthető a készülékből.
- **FIGYELEM!** Takarításkor ne használjon maró hatású, oldószeres vagy szemcsés

tisztítószeret - utóbbiak karcokat okozhatnak. Bizonyosodjon meg arról, hogy nem került víz a készülékbe.

- **FIGYELEM!** Ne merítse soha a készüléket vízbe vagy más folyadékba!
- Takarítsa át a készüléket enyhén tisztítószeres vízzel átitatott nedves ruhával. Törölje szárazra a készüléket egy száraz törlőkendővel.
- Rendszeres használat esetén vízkövesedés léphet fel; ezt ecet vagy speciális vízkőtelenítő termékek felhasználásával lehet eltávolítani.
- Ecet vagy hasonló termék használata után, öblítse át alaposan a készülék fűtőterét és egyéb kiegészítőit tiszta vízzel, legalább kétszer.

MŰSZAKI ADATOK

Termék neve	MAXIMA 10L leves melegentartó
Cikkszám	09300575
Elektromos csatlakozás	230V/50Hz
Áramfelvétel	400 W
Termosztát	+30 °C / +90 °C
Nettó súly	4.8 Kg
Szélesség (mm)	330
Mélység (mm)	330
Magasság (mm)	360
Úrtartalom	10 liter
Külső borítás	Porfestett acél
Kivehető üst anyaga	Rozsdamentes acél

TÁROLÁS

- Bizonyosodjon meg arról, hogy tárolás előtt a készülék el lett takarítva.
- Tekerje össze az elektromos kábelt.
- Tárolja hűvös és száraz helyen a készüléket.

JÓTÁLLÁS

A készülék alpból 12 hónap jótállásban részesül a vásárlás dátumától számítva. A jótállási feltételeket a jótállási jegyen találja.

HASZNÁLATBÓL KIVONT ESZKÖZ MEGSEMISÍTÉSE

A leselejtezett gépeket környezetbarát módon kell megsemmisíteni. Javasolt a készülék hulladék újrahasznosító telepre való kiszállítása.